



สวัสดิการเพื่อสงเคราะห์ผู้ประสบภัยพิบัติ

อัคคีภัย อุทกภัย วาตภัย

สมาชิกที่ประสบภัยพิบัติที่อยู่อาศัยและทรัพย์สินที่จำเป็นต่อการดำรงชีพเสียหาย สามารถยื่นคำร้องเพื่อขอรับสวัสดิการช่วยเหลือสมาชิกผู้ประสบภัย



ภายใน 60 วัน นับตั้งแต่วันประสบภัย
วงเงินช่วยเหลือ สูงสุด 25,000 บาท



หลักฐานประกอบการยื่นขอรับเงินสงเคราะห์

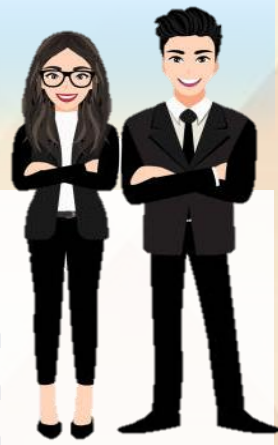
1. สำเนาทะเบียนบ้าน
2. หนังสือรับรองของผู้บังคับบัญชา ซึ่งรับรองว่าประสบภัยพิบัติ
3. หนังสือประเมินราคาทรัพย์สินที่เสียหาย ซึ่งรับรองโดยผู้ยื่นคำร้องขอความช่วยเหลือกรณีประสบภัยพิบัติ
4. ภาพถ่ายทรัพย์สินที่เสียหายทุกรายการ
5. สำเนาใบเสร็จการซ่อมแซมทรัพย์สินที่เสียหาย
6. บันทึกประจำวัน และรายงานการสอบสวน ท้องที่เกิดเหตุกรณีอัคคีภัย
7. หนังสือรับรองความเสียหายจากผู้แทนสมาชิกกลุ่มจังหวัดในพื้นที่ประสบภัย



ดาวน์โหลดแบบฟอร์มได้ที่

www.dldcoop.com > ดาวน์โหลด > ฝ่ายอำนวยการ

สวัสดิการเพื่อสงเคราะห์เกี่ยวกับการศพ ของสมาชิกหรือคู่สมรสของสมาชิกและสมาชิกสมทบ



สิทธิที่ได้รับเงินสงเคราะห์

สมาชิก

1. อายุการเป็นสมาชิกตั้งแต่ 1 ปี - 5 ปี	สิทธิการรับเงินจำนวน 20,000 บาท
2. อายุการเป็นสมาชิกเกินกว่า 5 ปี - 10 ปี	สิทธิการรับเงินจำนวน 40,000 บาท
3. อายุการเป็นสมาชิกเกินกว่า 10 ปี - 15 ปี	สิทธิการรับเงินจำนวน 60,000 บาท
4. อายุการเป็นสมาชิกเกินกว่า 15 ปี - 20 ปี	สิทธิการรับเงินจำนวน 70,000 บาท
5. อายุการเป็นสมาชิกเกินกว่า 20 ปี - 25 ปี	สิทธิการรับเงินจำนวน 80,000 บาท
6. อายุการเป็นสมาชิกเกินกว่า 25 ปี - 30 ปี	สิทธิการรับเงินจำนวน 90,000 บาท
7. อายุการเป็นสมาชิกเกินกว่า 30 ปี	สิทธิการรับเงินจำนวน 100,000 บาท

คู่สมรส

มีสิทธิได้รับเงินสงเคราะห์กึ่งหนึ่งของอัตราเงินสงเคราะห์ตามสิทธิที่สมาชิกจะได้รับ

สมาชิกสมทบ

1. เป็นสมาชิกตั้งแต่ 1 ปี - 5 ปี ให้ได้รับเงินสงเคราะห์ จำนวน 5,000 บาท
2. เป็นสมาชิกเกินกว่า 5 ปี ให้ได้รับเงินสงเคราะห์ จำนวน 10,000 บาท

ผู้มีสิทธิรับเงินสงเคราะห์แจ้งเป็นหนังสือต่อสหกรณ์ เพื่อขอรับเงินสงเคราะห์ตามแบบฟอร์มที่กำหนด ภายใน 90 วัน นับตั้งแต่วันที่ถึงแก่ความตาย www.dldcoop.com > ดาวนโหลด > ฝ่ายอำนวยการ

หลักฐานประกอบการยื่นขอรับเงินสงเคราะห์เกี่ยวกับการศพ

1. หนังสือขอรับเงินสงเคราะห์เกี่ยวกับการศพ
2. สำเนาใบมรณบัตร
3. สำเนาทะเบียนบ้านของผู้มีสิทธิรับเงินสงเคราะห์ หรือคู่สมรส
4. สำเนาทะเบียนสมรส (กรณีสมรส)
5. สำเนาบัตรประชาชนของผู้มีสิทธิรับเงินสงเคราะห์ หรือคู่สมรส



ผลการดำเนินงานสหกรณ์ออมทรัพย์กรมปศุสัตว์ จำกัด ประจำเดือนกุมภาพันธ์ 2566

สินทรัพย์

7,080.04 ล้านบาท

หนี้สิน

3,348.43 ล้านบาท

ทุน

3,731.61 ล้านบาท

รายได้

117.39 ล้านบาท

ค่าใช้จ่าย

51.55 ล้านบาท

กำไรดำเนินการ

65.84 ล้านบาท